

ADI SOYADI:

TÜRKÇE



Işıl, bir yaz günü arkadaşları Eylül, Nisa ve Mira'yla beraber parka gitti. Parkta önce ip atladılar. Sonra yakan top oynarken Eylül topu hızlı attı. Top çalılıklara gidince Işıl da peşinden almaya gitti. O

esnada garip seslerin geldiğini hissetti. O yere gidince gözlerine inanmadı. Kedi, köpek ve kuş bir araya gelmiş, konuşuyorlardı. Işıl'ı gördüklerinde korkup saklandılar. Işıl cesaretini toplayınca "Benden ve arkadaşarımdan korkmayın. Bizden size zarar gelmez." dedi. Işıl ve arkadaşarından zarar gelmeyeceğini anlayan hayvanlar saklandıkları yerden çıktılar. Hayvanlar "Bizde sizinle beraber oynayabilir miyiz?" dediklerinde çocuklar şaşırıldı. Sonra hayvanların sevimli hallerini görünce onlar kabul ettiler. Hep beraber çok güzel oyunlar oynadık.

Işıl YARIŞ

(İlk üç soruyu metne göre cevaplayınız.)

1- Işıl arkadaşlarıyla bir araya neden gelmiş?

- A) Oyun oynamak için bir araya gelmiş.
B) Ders çalışmak için bir araya gelmiş.
C) Geziye katılmak için bir araya gelmiş.

2- Işıl arkadaşlarıyla beraber hangi oyunu oynamamışlar?

- A) İp atlama B) saklambaç C) yakan top

3- Hayvanlar Işıl'dan ne istemişler?

- A) Kendilerine zarar vermemelerini istemişler.
B) Biraz su ve gıda istemişler.
C) Beraber oyun oynamak istemişler.

4- Hece ile ilgili ifadelerden hangisi doğrudur?

- A) Her hecede ünlü harf vardır.
B) Her hecede ünsüz harf vardır.
C) Her hecenin anlamı vardır.

Taha katıldığı futbol turnuvasında 1(...) oldu(...)Sevincini ailesiyle paylaştı: (...)Oley(...)hayallerim gerçek oldu(...)

5- Yukarıdaki ifadelerin anlamına uygun olarak noktalı yerlere sırasıyla hangi noktalama işaretleri gelmelidir?

- A) .. —, ! B) , , ! , . C) . — ! , .

6- Tablodaki hecelerle aşağıdaki kelimelerden hangisini yazamayız?

- A) makarna B) kartal
C) yukarı

• ma	• yu
• na	• kar
• tal	• rı

7- Tabloda tek başına anlamı olmayan sözcükler boyandığında tablonun görünüşü aşağıdakilerden hangisi olur?

- A)

sayı	ile
ama	şehir
çünkü	veya
- B)

sayı	ile
ama	şehir
çünkü	veya
- C)

sayı	ile
ama	şehir
çünkü	veya

8- Aşağıda verilen sözcüklerden hangisi sözlükte diğerlerinden önce bulunur?

- A) aslan B) ayı C) at

1- Sonra rokete binip, kalkışı yaptı.

2- Miraç astronot kıyafetini giydi.

3- Büyük başarısı Türkiye'de sevinçle karşılandı.

4- Uzaya varınca bilimsel çalışmalara başladı.

9- Yukarıdaki olayların oluş sırasına göre sıralanması aşağıdakilerden hangisidir?

- A)4-3-1-2 B)2-1-4-3 C)1-4-2-3

.....	J
-------	---	-------

10- Tabloda bulunan harften önce ve sonra gelen harfler aşağıdakilerden hangisidir?

- A)

İ	K
---	---

 B)

H	L
---	---

 C)

İ	M
---	---



11- Aşağıdaki cümlelerin hangisinde özel isim **yoktur**?

- A) Dünyanın 2. büyük kalesi Diyarbakır'dadır.
B) Arama köpeği Zıpkın çok hayat kurtardı.
C) Annemle dayım okula geldi.



12- Sembollerle gösterilen sözcüklerin, sözlük sırasına göre dizilişi aşağıdakilerden hangisidir?

- A) ▲ ■ ● ★ B) ● ▲ ★ ■
C) ★ ▲ ● ■

13- Keremler, hafta sonu Manisadan otobüsle Erzincana gidecekler.

Yukarıdaki cümlede altı çizili sözcüklerden hangisinin yazımı doğrudur?

- A) Keremler B) Manisadan C) Erzincana

kuru	boş	aydınlık
önce	git	ıslak
dolu	karanlık	gel

14- Yukarıdaki kelimelerden zıt anlamlı olan kelimeler eşleştirildiğinde hangi kelime dışta kalır?

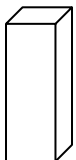
- A) önce B) karanlık C) kuru

söyledim	İstiklal	büyük	Marşını	gururla
1	2	3	4	5

15- Yukarıdaki kelimelerle anlamlı ve kurallı bir cümle kurulması için sayıların sıralaması nasıl olmalıdır?

- A) 5-3-4-1-2 B) 1-2-3-5-4 C) 2-4-3-5-1

MATEMATİK



1-Yandaki geometrik cisimle ilgili ifadelerden hangisi doğrudur?

- A) Cismin adı küptür.
B) Cismin köşe ve kenarları yoktur.
C) Cismin yüzeyiyle kare ve dikdörtgen çizilir.

2- Yandaki işlemde sayılarla

belirtilen yerlere sırasıyla

hangi terimler gelmelidir?

$$\begin{array}{r} 1 \quad | \quad 2 \\ - \quad | \quad 3 \\ \hline 4 \quad | \end{array}$$

	1	2	3	4
A)	bölen	bölünen	kalan	bölüm
B)	bölünen	bölen	bölüm	kalan
C)	bölünen	kalan	bölüm	bölen

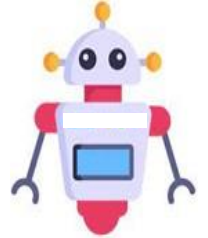
3- Aşağıda verilen işlemlerden hangisinin sonucu **yanlıştır**?

- A) $44 \times 0 = 44$ B) $28 \times 1 = 28$
C) $9 \times 10 = 90$

4- 5 onluk 6 birlikten oluşan sayı ile 4 birlik 2 onluktan oluşan sayının **tahmini farkı** kaçtır?

- A) 40
B) 30
C) 20

5- Yandaki şekli, aşağıdaki doğru-
lardan hangisiyle işaretlersek,
simetrik olur?



- A) B) C)

Nisa yeni aldığı kitabı, bir hafta boyunca her gün 5 sayfasını okudu. Yeni aldığı kitap, 63 sayfa olduğuna göre okumadığı kaç sayfası kalmıştır?

6- Yukarıdaki problemin cevabını bulmak için sırasıyla hangi işlemleri yaparak cevabı buluruz?

- A) $7 \times 5 = 35$ B) $7 + 5 = 12$ C) $63 + 5 = 68$
 $63 - 35 = 28$ $63 + 12 = 75$ $68 - 7 = 61$

+	40	30	-	20	50	x	5	4
21	61	A	65	45	15	3	C	12
34	74	64	82	62	B	5	25	20

7- Yukarıdaki tabloda belirtilen işlemlere göre

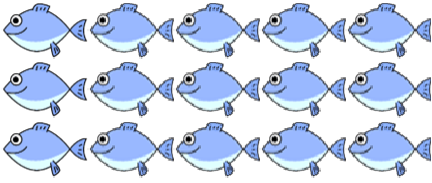
A+B+C kaçtır?

- A)98
B)72
C)85

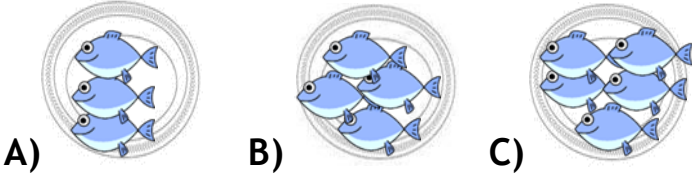
8- Bir sınıftaki sıraların 6'sında 2'ser öğrenci, 7'sinde de 3'er öğrenci oturmaktadır.

Bu sınıfta toplam kaç öğrenci vardır?

- A)41
B)33
C)28



9- Annem pazardan aldığı 15 tane balığı beş tabağa eşit bir şekilde paylaştırıp derin dondurucuya koydu. Annem her tabağa kaç tane balık koydu?



10- 5 katlı bir binanın her katında 2 daire vardı. Her dairede 8 pencere olduğuna göre binanın toplam kaç tane penceresi vardır?

- A)40
B)60
C)80

11- Aşağıdaki ifadelerden hangisi doğrudur?

- A) Dairenin bir köşesi vardır.
B) Kare ve dikdörtgenin köşe sayısı aynıdır.
C) Şekillerin düz kenarına köşe denir.

$$8 \times 5 = \dots \times 4$$



12- Eşitlikte verilen işleme göre noktalı yere hangi sayı yazılmalıdır?

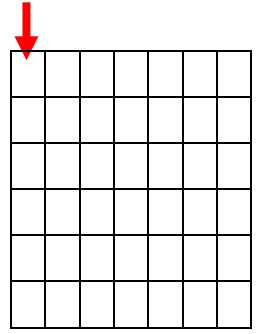
- A)5 B)2 C)10

72

13- Yukarıdaki sayıyla ilgili ifadelerden hangisi doğru **değildir**?

- A) Onlar basamağındaki rakamın basamak değeri 70'tir.
B) Basamaklarda bulunan rakamların basamak değerleri toplamı 9'dur.
C) Birler basamağındaki rakamın basamak değeri 2'dir.

- Ok yönünden 2 kare aşağıya in.
-Sağa doğru 5 kare boya.
-3 kare aşağı doğru boya.
-4 kare sola doğru boya.
-Yukarıya doğru 2 kare boya.



14- Yukarıdaki yönergelere göre boyama yaparsak hangi şekil ortaya çıkar?

- A)kare B)dikdörtgen C)üçgen



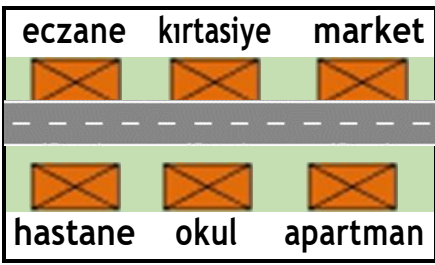
15- yukarıdaki örüntünün kuralına göre aşağıdaki şekillerden hangisi gelmelidir?

- A) B) C)

HAYAT BİLGİSİ

1- Günlük hayatımızda kullandığımız teknolojik aletlerin hayatımıza olumlu etkisi aşağıdakilerden hangisidir?

- A) İşlerimizi kolaylaştırır ve hızlandırır.
B) Göz sağlığımızı bozulmasına sebep olur.
C) Dikkatli kullanılmazsa zarar verebilir.

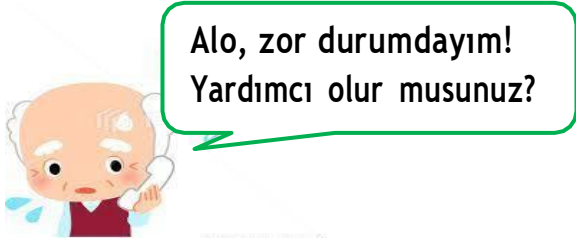


2- Adresle ilgili bilgilerden hangisi doğrudur?

- A) Okulun solunda hastane vardır.
B) Market ile apartman yan yanadır.
C) Kırtasiyenin yanında okul vardır.

3- Ev ve okulu ısıtmak için aşağıdaki doğal kaynaklardan hangisini **kullanmayız**?

- A) elektrik B) doğalgaz C) Güneş



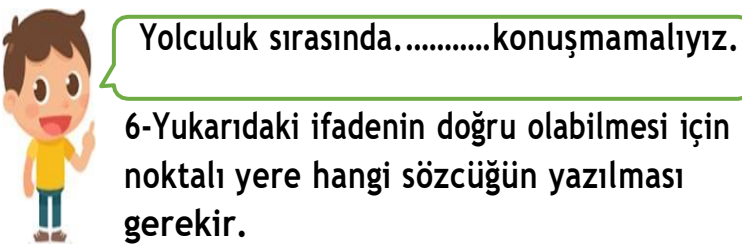
4- Görseldeki gibi zor durumda olan yaşlılar veya kadın, çocuk ve engellilerin zor durumda kaldıklarında araması gereken Sosyal Destek Hattı numarası kaçtır?

- A) 124 B) 172 C) 183



5- Hangi görsellerdeki çocuklar trafik kurallarına **uymamaktadırlar**?

- A) I - II B) II - III C) I - II - III



6-Yukarıdaki ifadenin doğru olabilmesi için noktalı yere hangi sözcüğün yazılması gerekir.

- A) arkadaşımızla B) şoförle C) yanımdakilerle

Arkadaşım, boyumuz ve kilomuz aynı.

Evet ama saç renklerimiz farklı.



7-Yukarıdaki çocuklar, birbirlerinin hangi özelliklerinden bahsediyorlar?

- A) karakter B) fiziksel C) duygusal



8-Güvenli bir alanda arkadaşlarıyla oyun oynamak isteyen Erdem, aşağıdaki alanlardan hangisini tercih etmelidir?

- A) Trafik kapalı alanlarda oynamalı.
B) Trafik açık alanlarda oynamalı.
C) Trafik işaretlerinin olduğu alanda oynamalı.



9- Yaralanma, kaza, hırsızlık, doğal afetler ve kaza gibi aniden gelişen olaylarda uzman kişileri çağırmak için hangi telefonu aramalıyız?

- A) 183 B) 150 C) 112

Her mevsimde aynı yiyecekleri yemeliyiz.	
Meyve ve sebzeler mutlaka taze olmalı.	
Mevsiminde üretilen bitkiler yenilmeli.	
Yaz mevsiminde koyu renkli giysi giyilmeli.	

10- Mevsimlerle ilgili ifadeleri doğru(D) veya yanlış(Y) olarak işaretlersek tablonun görünüşü nasıl olur?

- A)

Y
Y
D
D

 B)

D
Y
D
Y

 C)

Y
D
D
Y

