

3. SINIF ÇEŞİTLİ İŞLEMLER - EĞİTİCİ ve EĞLENDİRİCİ MATEMATİK İŞLEMLERİ

Soru 1) Aşağıda verilen çarpım tablolarını yazınız.

9 'lar	8 'ler	4 'ler	5 'ler
.....
.....
.....
.....
.....
.....
.....
.....
.....
.....

Soru 2) Aşağıdaki işlemleri yapınız.

56	74	34	90	81
20	60	28	10	44

Soru 3)

$$\begin{array}{r} 8 \\ \hline 15 \end{array}$$

Yandaki bölme işlemine göre bölünen en çok kaç olabilir ?

Soru 1) Aşağıda verilen çarpım tablolarını yazınız.

9 'lar	8 'ler	4 'ler	5 'ler
.....
.....
.....
.....
.....
.....
.....
.....
.....
.....

Soru 2) Aşağıdaki işlemleri yapınız.


56	74	34	90	81
20	60	28	10	44

Soru 3)

$$\begin{array}{r} 8 \\ \hline 15 \end{array}$$

Yandaki bölme işlemine göre bölünen en çok kaç olabilir ?

Soru 1) Üç sayının toplamı 500 ' e eşittir. Sayılardan biri 289 , diğeri ise 167 dir. Üçüncü sayı kaç eştir ?

Soru 2)  + 54 = 108 + 79 Yandaki eşitliğe göre kalp kaç eştir ?


Soru 3) Meryem ' in yaşı , Hatice ' nin yaşının 4 katına eşittir. Hatice ' nin yaşı sekizden küçük en büyük rakam olduğuna göre kardeşlerin yaşları toplamı kaç eştir ?

Soru 4) Bir çiftlikte 32 tavuk ve tavuklardan 25 eksik horoz vardır. Çiftlikteki hayvanların ayak sayıları toplamı kaç eştir ?

Soru 5) Üç basamaklı ve rakamları farklı en büyük çift sayıdan sekiz birlik 5 yüzlük 6 onluk çıkartılırsa sonuç ne olur ?

Soru 6) Dokuz yüz elli üç sayısının yüzler basamağının basamak değeri ile sekiz yüz yetmiş bir sayısının onlar basamağının basamak değeri farkı kaç eştir ?

Soru 1) Üç sayının toplamı 500 ' e eşittir. Sayılardan biri 289 , diğeri ise 167 dir. Üçüncü sayı kaç eştir ?

Soru 2)  + 54 = 108 + 79 Yandaki eşitliğe göre kalp kaç eştir ?

Soru 3) Meryem ' in yaşı , Hatice ' nin yaşının 4 katına eşittir. Hatice ' nin yaşı sekizden küçük en büyük rakam olduğuna göre kardeşlerin yaşları toplamı kaç eştir ?

Soru 4) Bir çiftlikte 32 tavuk ve tavuklardan 25 eksik horoz vardır. Çiftlikteki hayvanların ayak sayıları toplamı kaç eştir ?

Soru 5) Üç basamaklı ve rakamları farklı en büyük çift sayıdan sekiz birlik 5 yüzlük 6 onluk çıkartılırsa sonuç ne olur ?

Soru 6) Dokuz yüz elli üç sayısının yüzler basamağının basamak değeri ile sekiz yüz yetmiş bir sayısının onlar basamağının basamak değeri farkı kaç eştir ?

$$546 < \dots < 700$$

Soru 1) Noktalı yere yazılabilecek en büyük sayı ile en küçük sayının farkını bulunuz.

$$23 + 45 > K$$

Soru 2) Yukarıda verilen ifadeye göre K yerine yazılabilecek en büyük çift sayıyı en yakın onluğa yuvarlayınız.

Soru 3) 6 karanfili 12 liraya alan Sema , bu karanfillerin tanesini 5 liradan satarsa kaç lira kar eder ?

Soru 4) Bir sınıfta 10 tane sıra var. Bu sıraların 6 tanesine üçer öğrenci kalan sıralara ise ikişer öğrenci oturuyor. Sınıf mevcudunu bul.

Soru 5) Bir sınıfta 12 tane sıra var. Bu sıraların 5 tanesine üçer öğrenci , kalan sıralara ise ikişer öğrenci oturuyor. Sınıf mevcudunu bulunuz.

Soru 6) Bir sınıfta 11 sıra vardır. Bu sıraların 3 tanesine dörder , 4 tanesine üçer ve kalan sıralara ise ikişer öğrenci oturuyor. Sınıf mevcudunu bulunuz.

$$546 < \dots < 700$$

Soru 1) Noktalı yere yazılabilecek en büyük sayı ile en küçük sayının farkını bulunuz.

$$23 + 45 > K$$

Soru 2) Yukarıda verilen ifadeye göre K yerine yazılabilecek en büyük çift sayıyı en yakın onluğa yuvarlayınız.

Soru 3) 6 karanfili 12 liraya alan Sema , bu karanfillerin tanesini 5 liradan satarsa kaç lira kar eder ?

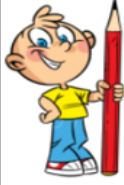
Soru 4) Bir sınıfta 10 tane sıra var. Bu sıraların 6 tanesine üçer öğrenci kalan sıralara ise ikişer öğrenci oturuyor. Sınıf mevcudunu bul.

Soru 5) Bir sınıfta 12 tane sıra var. Bu sıraların 5 tanesine üçer öğrenci , kalan sıralara ise ikişer öğrenci oturuyor. Sınıf mevcudunu bulunuz.

Soru 6) Bir sınıfta 11 sıra vardır. Bu sıraların 3 tanesine dörder , 4 tanesine üçer ve kalan sıralara ise ikişer öğrenci oturuyor. Sınıf mevcudunu bulunuz.

ŞİFRELİ EŞ ANLAMLI KELİMELER

1	MÜSAİT
2	BEDEN
3	YABANCI
4	IRMAK
5	OKUL
6	ÇALIŞKAN
7	KARŞIT
8	BOL
9	HEDİYE
10	DÜŞ
11	DUYGU



R	VÜCUT
E	GENİŞ
E	RÜYA
T	UYGUN
D	ZIT
İ	MEKTEP
A	EL
R	HİS
K	GAYRETLİ
Ğ	ARMAĞAN
F	NEHİR



1	2	3	4	5	6	7	8	9	10	11
---	---	---	---	---	---	---	---	---	----	----



ŞİFRELİ EŞ ANLAMLI KELİMELER

1	MÜSAİT
2	BEDEN
3	YABANCI
4	IRMAK
5	OKUL
6	ÇALIŞKAN
7	KARŞIT
8	BOL
9	HEDİYE
10	DÜŞ
11	DUYGU



R	VÜCUT
E	GENİŞ
E	RÜYA
T	UYGUN
D	ZIT
İ	MEKTEP
A	EL
R	HİS
K	GAYRETLİ
Ğ	ARMAĞAN
F	NEHİR



1	2	3	4	5	6	7	8	9	10	11
---	---	---	---	---	---	---	---	---	----	----



ĞİZLİ KUTULAR (SONUCU 8)

$7 + 5$	$13 - 1$	$7 - 1$	$5 + 6$	$13 - 1$	$3 + 6$	$6 - 2$
$5 + 1$	$12 - 7$	$14 - 2$	$7 + 1$	$5 + 6$	$6 + 1$	$5 + 1$
$4 + 4$	$15 - 5$	$6 + 3$	$13 - 5$	$6 + 2$	$7 + 2$	$9 - 1$
$14 - 9$	$16 - 9$	$14 - 9$	$5 + 2$	$13 - 2$	$2 + 3$	$2 + 4$
$6 - 2$	$5 + 7$	$14 - 2$	$9 - 5$	$1 + 3$	$7 + 4$	$9 - 3$
$9 - 3$	$3 + 4$	$3 + 4$	$13 - 1$	$10 - 4$	$14 - 9$	$12 - 6$

Bu işlem kutularının arasında sonucu 8 olan 5 kutu gizlenmiştir. Bu kutuları bulabilir misin?



ĞİZLİ KUTULAR (SONUCU 8)

$7 + 5$	$13 - 1$	$7 - 1$	$5 + 6$	$13 - 1$	$3 + 6$	$6 - 2$
$5 + 1$	$12 - 7$	$14 - 2$	$7 + 1$	$5 + 6$	$6 + 1$	$5 + 1$
$4 + 4$	$15 - 5$	$6 + 3$	$13 - 5$	$6 + 2$	$7 + 2$	$9 - 1$
$14 - 9$	$16 - 9$	$14 - 9$	$5 + 2$	$13 - 2$	$2 + 3$	$2 + 4$
$6 - 2$	$5 + 7$	$14 - 2$	$9 - 5$	$1 + 3$	$7 + 4$	$9 - 3$
$9 - 3$	$3 + 4$	$3 + 4$	$13 - 1$	$10 - 4$	$14 - 9$	$12 - 6$

Bu işlem kutularının arasında sonucu 8 olan 5 kutu gizlenmiştir. Bu kutuları bulabilir misin?



ÇÖZÜMLENİMİŞ SAYILAR

Aşağıdaki açılımı verilen sayıların değerini boş kutuya yazın.



6 onluk	531
6 birlik + 7 onluk + 9 yüzlük	813
8 birlik + 2 yüzlük	60
1 birlik + 5 yüzlük + 3 onluk	976
1 onluk + 3 birlik + 8 yüzlük	208
3 onluk + 2 yüzlük + 1 birlik	231
	986

ÇÖZÜMLENİMİŞ SAYILAR

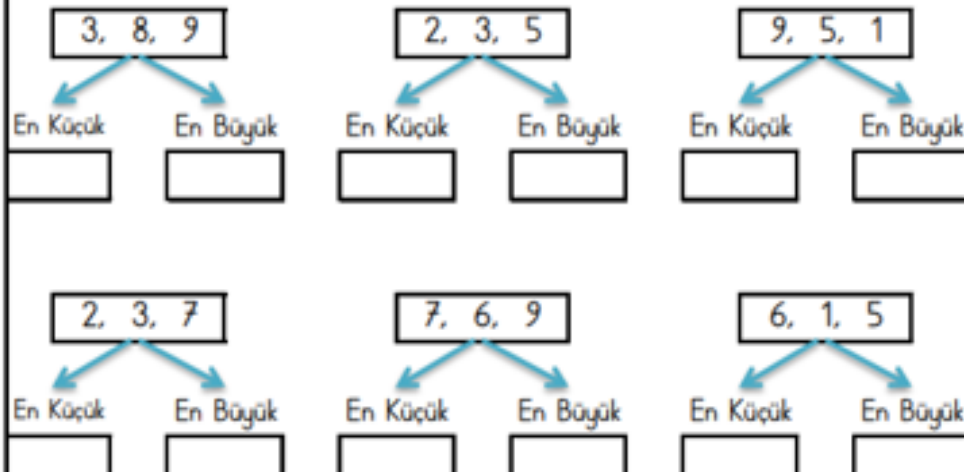
Aşağıdaki açılımı verilen sayıların değerini boş kutuya yazın.



6 onluk	531
6 birlik + 7 onluk + 9 yüzlük	813
8 birlik + 2 yüzlük	60
1 birlik + 5 yüzlük + 3 onluk	976
1 onluk + 3 birlik + 8 yüzlük	208
3 onluk + 2 yüzlük + 1 birlik	231
	986

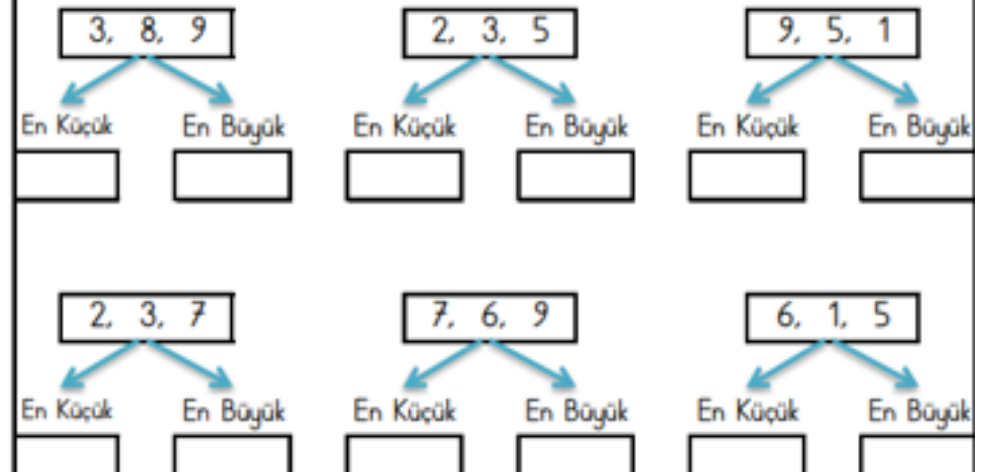
SAYI OLUŞTURALIM

Verilen rakamları kullanarak üç basamaklı sayılar oluşturun.



SAYI OLUŞTURALIM

Verilen rakamları kullanarak üç basamaklı sayılar oluşturun.



ŞEKİLLİ ZEKA SORULARI

Görselleri inceleyerek noktalı alanların değerlerini bulunuz.

$$\begin{array}{rclcl} \text{iki kuş} & - & 3 & = & 1 \\ \text{üç kuş} & - & \text{bir tavuk} & = & 2 \\ \text{iki tavuk} & = & \dots & & \end{array}$$

$$\begin{array}{rclcl} 3 & + & \text{bir tavuk} & = & 6 \\ \text{üç tavuk} & + & \text{iki tavuk} & = & 11 \\ \text{üç tavuk} & - & 1 & = & \dots \end{array}$$

ŞEKİLLİ ZEKA SORULARI

Görselleri inceleyerek noktalı alanların değerlerini bulunuz.

$$\begin{array}{rclcl} \text{iki kuş} & - & 3 & = & 1 \\ \text{üç kuş} & - & \text{bir tavuk} & = & 2 \\ \text{iki tavuk} & = & \dots & & \end{array}$$

$$\begin{array}{rclcl} 3 & + & \text{bir tavuk} & = & 6 \\ \text{üç tavuk} & + & \text{iki tavuk} & = & 11 \\ \text{üç tavuk} & - & 1 & = & \dots \end{array}$$

ŞEKİLLİ ZEKA SORULARI

Görselleri inceleyerek noktalı alanların değerlerini bulunuz.

$$\begin{array}{rclcl} \text{üç at} & - & 8 & = & 4 \\ \text{bir at} & - & \text{üç köpek} & = & 1 \\ 7 & + & \text{bir köpek} & = & \dots \end{array}$$

$$\begin{array}{rclcl} \text{iki tavuk} & - & 2 & = & 6 \\ \text{iki tavuk} & + & \text{bir at} & = & 23 \\ 8 & + & \text{üç at} & = & \dots \end{array}$$

ŞEKİLLİ ZEKA SORULARI

Görselleri inceleyerek noktalı alanların değerlerini bulunuz.

$$\begin{array}{rclcl} \text{üç at} & - & 8 & = & 4 \\ \text{bir at} & - & \text{üç köpek} & = & 1 \\ 7 & + & \text{bir köpek} & = & \dots \end{array}$$

$$\begin{array}{rclcl} \text{iki tavuk} & - & 2 & = & 6 \\ \text{iki tavuk} & + & \text{bir at} & = & 23 \\ 8 & + & \text{üç at} & = & \dots \end{array}$$