

# UZMAN / BAŐÖĖRET MENLİK TEST SORULARI

OSMAN CEM AKMAK

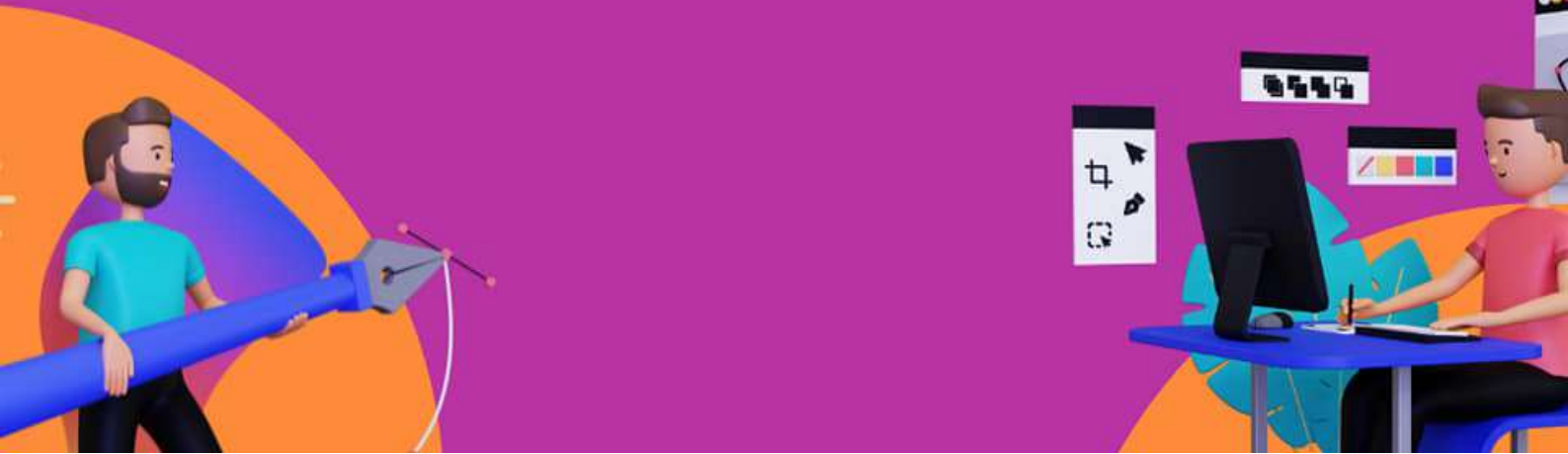
1) Hangi seenekteki kavram bloom'un taksonomisinde yer almaz?

A. Analiz

B. Deęerlendirme

C. Yönlendirme

D. Uygulama



# UZMAN / BAŐÖRETMENLİK TEST SORULARI

OSMAN CEM AKMAK

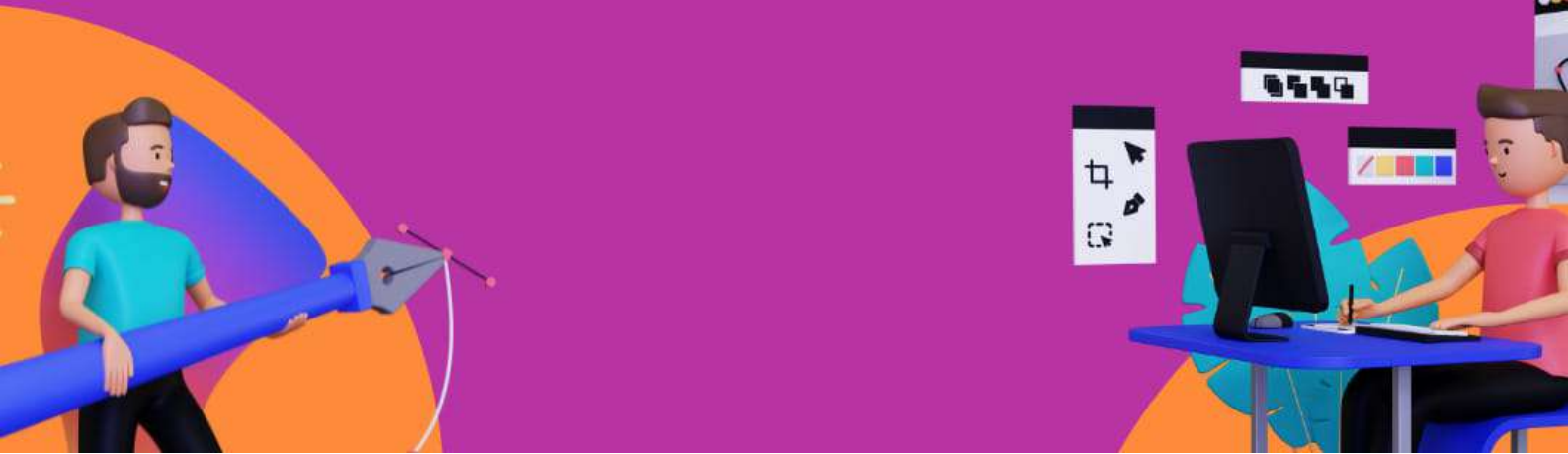
2) "Her ğrencinin dűŐnme ve ğrenme konusunda gűclű tarafları bulunmaktadır. ğrenciler bu gűclű taraflarını kullanırlar" dűŐncesini savunan bilim adamı kimdir?

A. Gardner

B. Sokrative

C. Kahoot

D. Bruner



# UZMAN / BAŐÖĖRETMENLİK TEST SORULARI

OSMAN CEM AKMAK

3) AŐaĖıdakilerden hangisi ğrenmeyi etkileyen malzeme ile ilgili faktrlerden deĖildir?

A. Algısal ayırtedilebilirlik

B. Yntemsel kazanım

C. Anlamsal aĖrıŐım

D. Kavramsal gruplandırma

 [instagram.com/osmancem\\_cakmak](https://www.instagram.com/osmancem_cakmak)





# UZMAN / BAŐÖĖRETMENLİK TEST SORULARI

OSMAN CEM AKMAK

4) Hangisi eĖitim sistemindeki lme deĖerlendirmenin hedeflerinden biri deĖildir?

A.Genel hedefler

B.Uzak hedefler

C. Kısmi hedefler

D. zel hedefler

 [instagram.com/osmancem\\_cakmak](https://www.instagram.com/osmancem_cakmak)



# UZMAN / BAŐÖĞRETMENLİK TEST SORULARI

OSMAN CEM AKMAK

5) Probleme dayalı öğrenme yaklaşımını benimseyen bilim adamı kimdir?

A. J. Dewey

B. Ausebel

C. Bloom

D. Bruner

 [instagram.com/osmancem\\_cakmak](https://www.instagram.com/osmancem_cakmak)



# UZMAN / BAŐÖĖRETMENLİK TEST SORULARI

OSMAN CEM AKMAK

6) AŐaĖıdakilerden hangisi lme deĖerlendirmede kullanılan geleneksel yntemlerden biridir?

A. Kontrol Listesi

B. Gzlem formu

C. Derecelendirme leĖi

D. Cmle tamamlama

 [instagram.com/osmancem\\_cakmak](https://www.instagram.com/osmancem_cakmak)



# UZMAN / BAŐÖĖRET MENLİK TEST SORULARI

OSMAN CEM AKMAK

7) Ekonomik kalkınma örgütü (OECD) tarafından geliştirilen ve üç yıllık periyotlarla uygulanan izleme çalışması hangisidir?

A. TIMSS

B. PIRLS

C. PISA

D. UNESCO

 [instagram.com/osmancem\\_cakmak](https://www.instagram.com/osmancem_cakmak)





# UZMAN / BAŐÖĖRETMENLİK TEST SORULARI

OSMAN CEM AKMAK

8) Mesleki seim srecine yardımcı olan rehberlik modeli hangisidir?

A. Karar verme srecine yardımcı model

B. PERSONS MODELİ

C. GELİŐİMSEL MODEL

D. ZLELLİK FAKTÖR MODELİ

 [instagram.com/osmancem\\_cakmak](https://www.instagram.com/osmancem_cakmak)





# UZMAN / BAŐÖĖRETMENLİK TEST SORULARI

OSMAN CEM AKMAK

9) AŐaĖıdakilerden hangisi özel yetenekli öĖrencilerin eĖitim metodlarından biri deĖildir?

A. GRUPLAMA

B. ZENGİNŐLEŐTİRME

C. ÖLEKLENDİRME

D. HIZLANDIRMA

 [instagram.com/osmancem\\_cakmak](https://www.instagram.com/osmancem_cakmak)



# UZMAN / BAŐÖĖRETMENLİK TEST SORULARI

OSMAN CEM AKMAK

10) AŐaĖıdakilerden hangisi kaliteli kapsayıcı eĖitim  
bileŐenlerinden deĖildir?

A. ERİŐİM

B. KATILIM

C. DESTEK

D. YANSIMA

 [instagram.com/osmancem\\_cakmak](https://www.instagram.com/osmancem_cakmak)



# CEVAP ANAHTARI

1 C

2 A

3 B

4 C

5 A

6 D

7 C

8 B

9 C

10 D

[www.slaytyerim.com](http://www.slaytyerim.com)